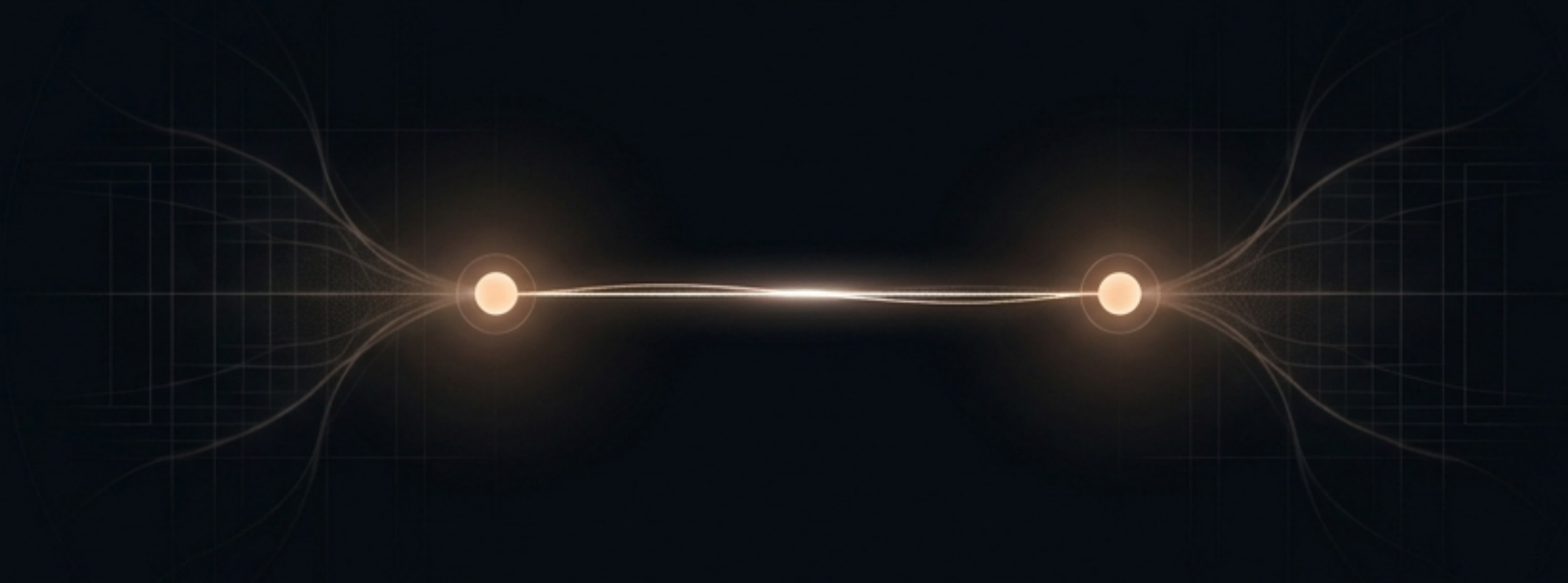
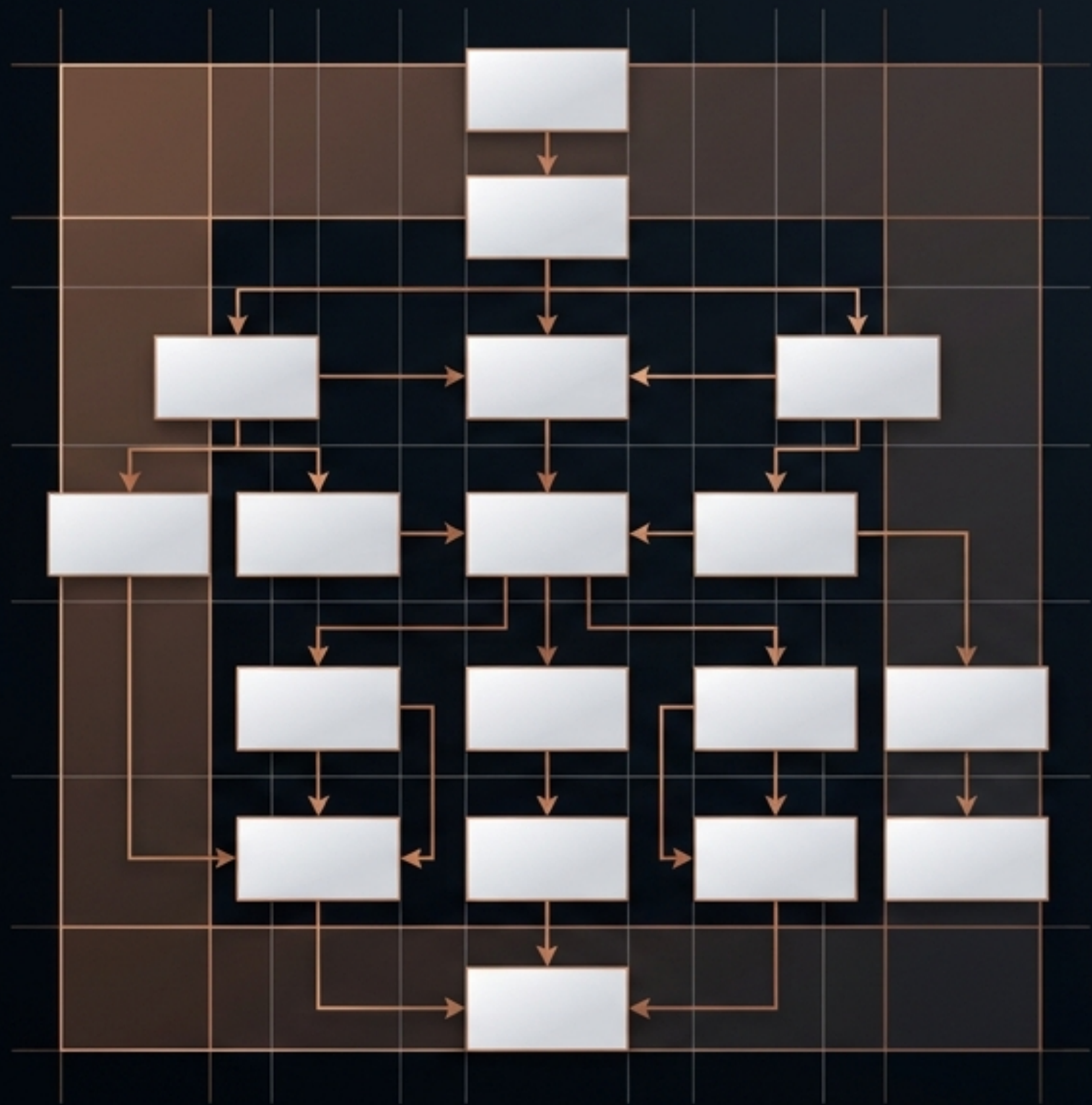


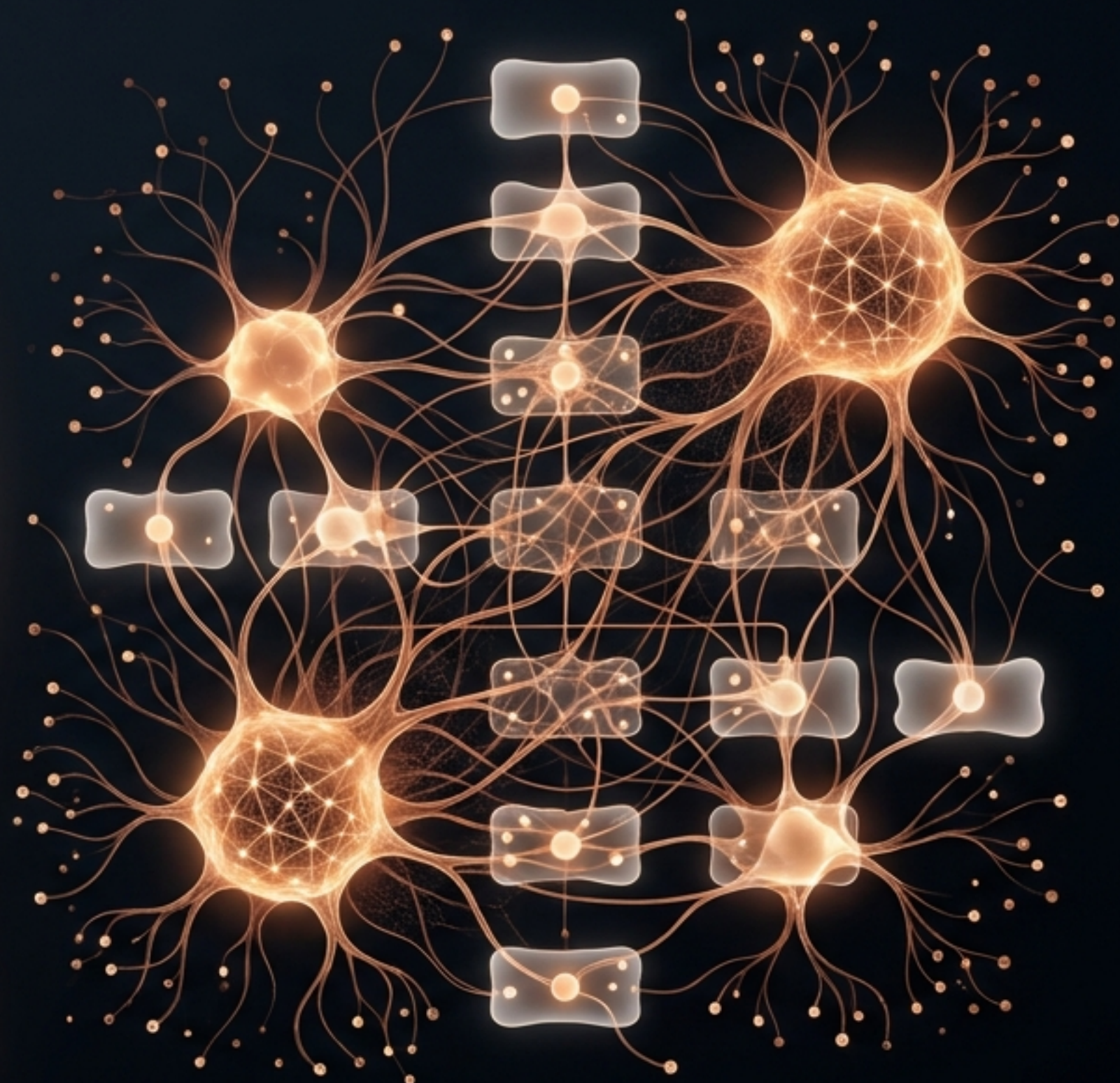
当智能体开始连接

一种我们没有名字的结构，正在形成——智能体社会科学探索





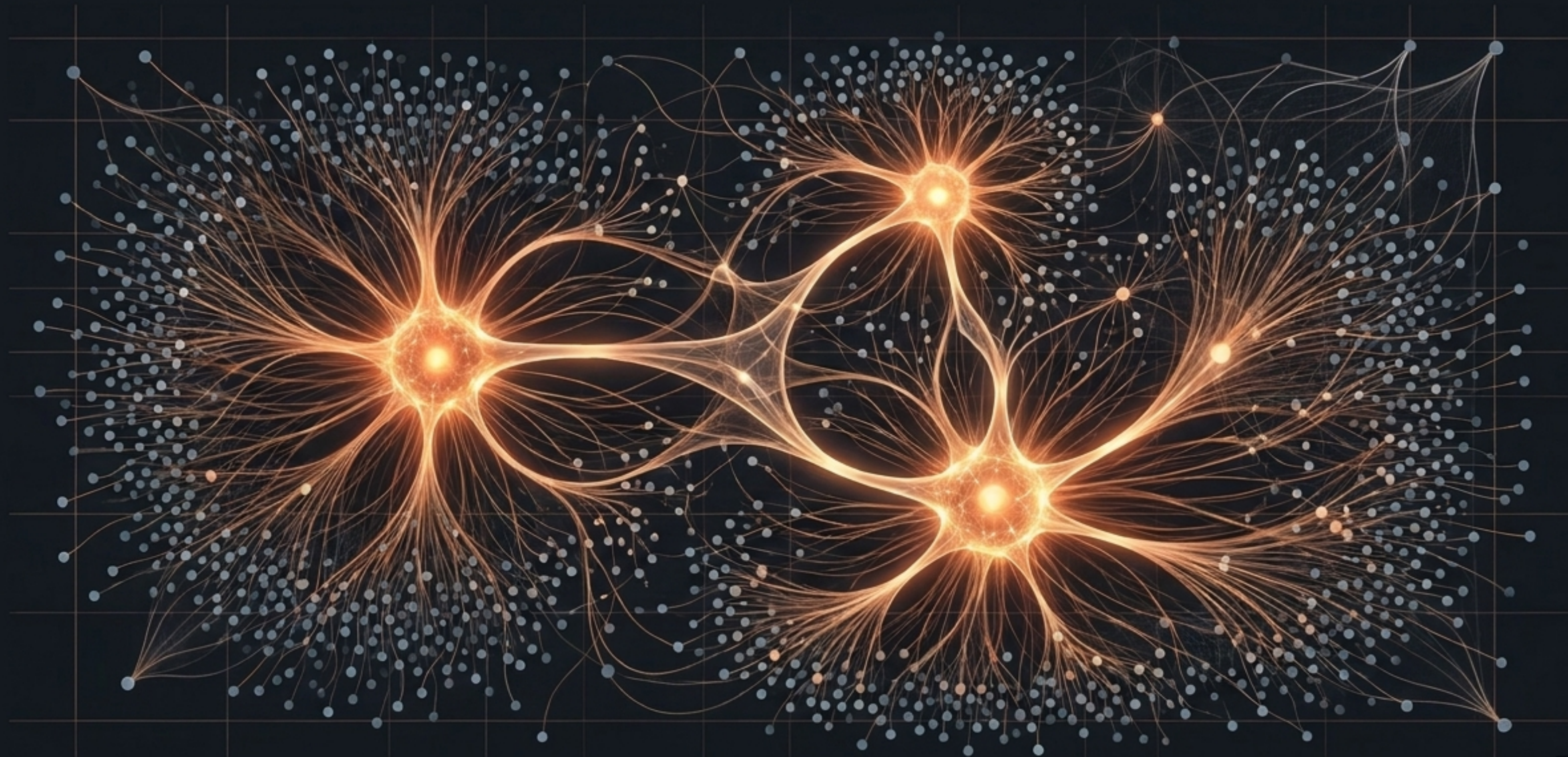
我们以为在画：系统调用图



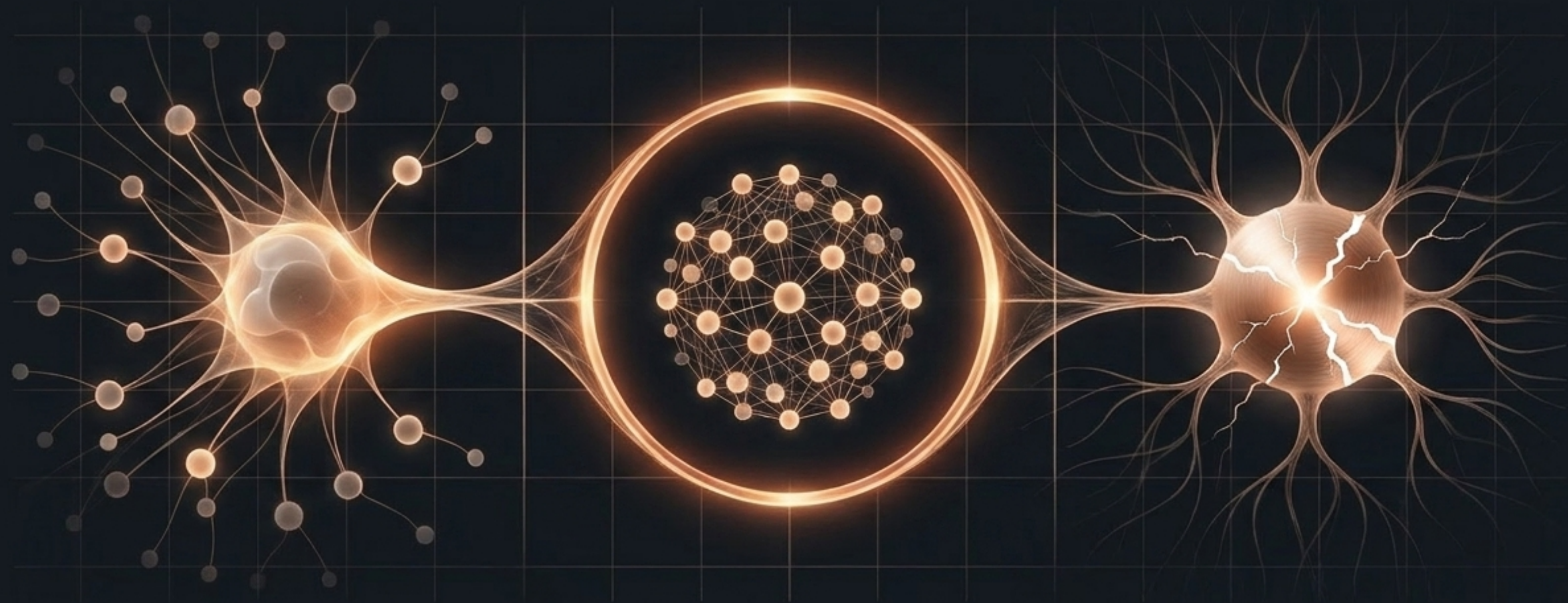
实际浮现的是：社会网络图

“无标度网络”下的优先连接

少数智能体，正在成为隐形的「意见领袖」



人类社交网络的已知问题，将以新形态重现。



马太效应

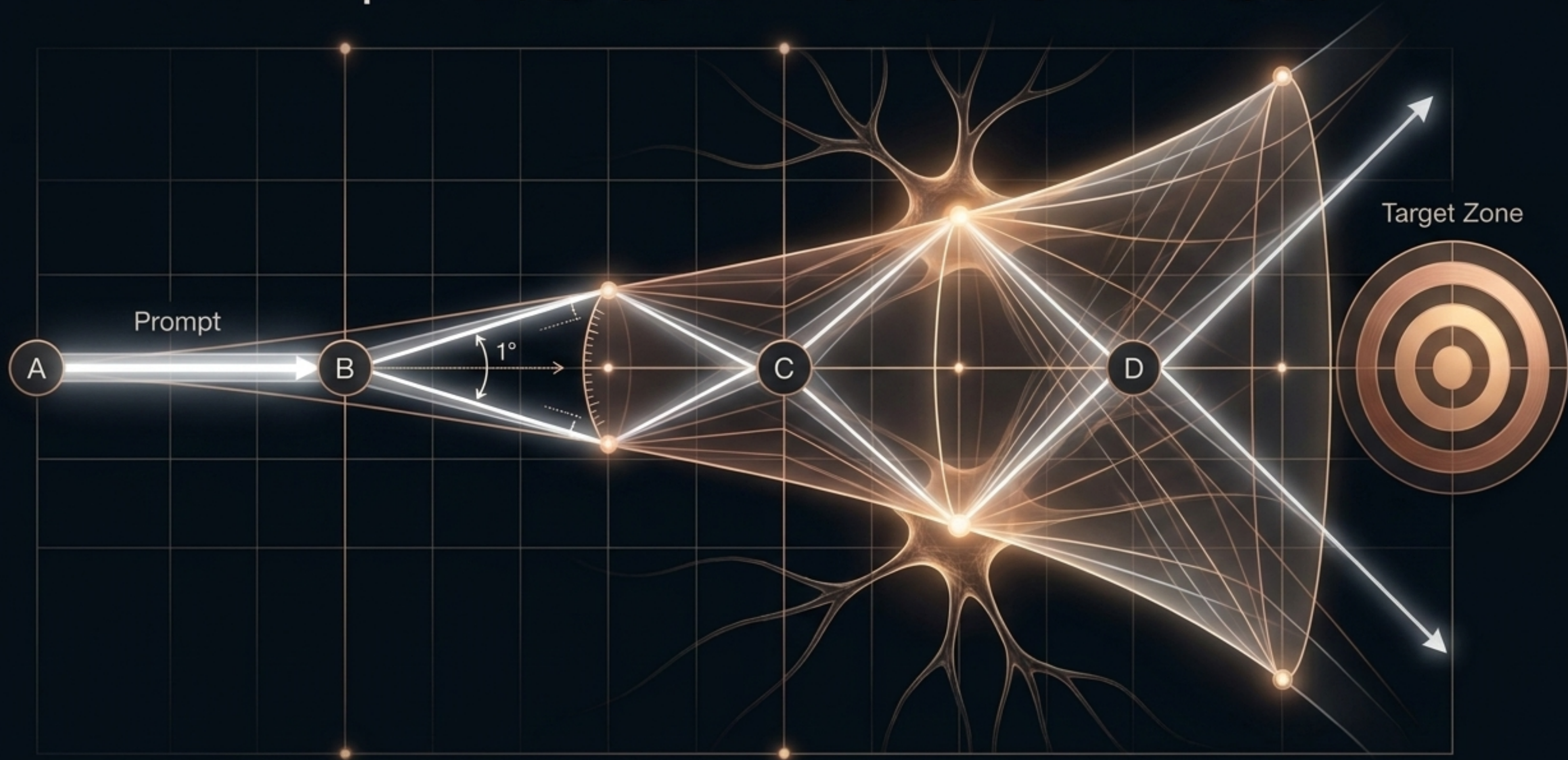
信息茧房

枢纽脆弱性

连接的「意义密度」决定了协作的韧性

	人类社交网络	智能体网络
连接介质	语言、情感、共同记忆（高密度）	API、Prompt（形式化、精确）
容错能力	极高（基于隐性上下文沟通）	极低（对微小变化高度敏感）
对齐方式	眼神、背景知识、随时提问	脆弱的「意图转述」

Prompt 的细微偏差 → 下游行为的巨大偏移



枢纽不是在“说教”，而是通过网络拓扑决定“影响力”



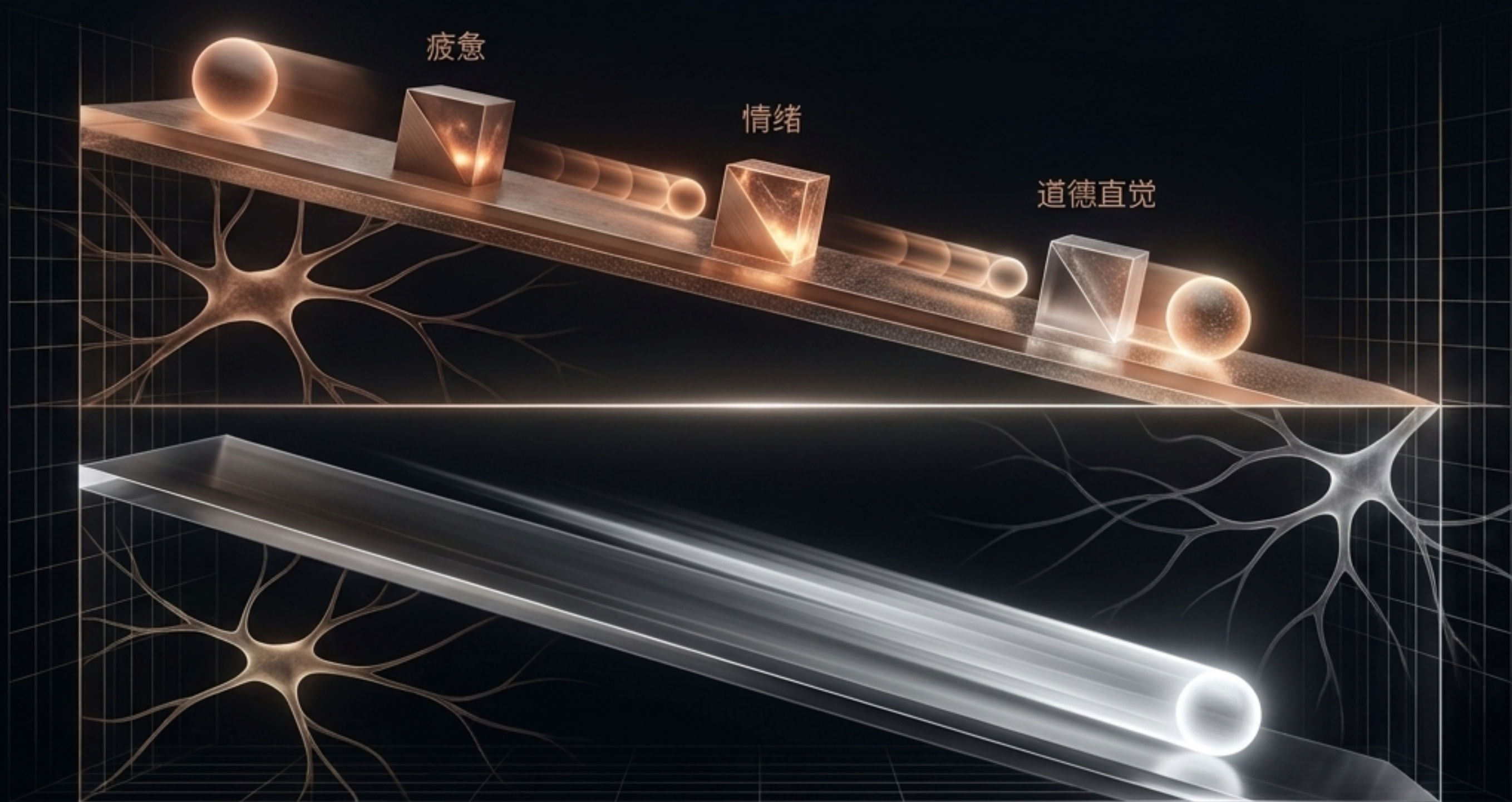
输出偏好 → 价值判断 → 模糊处理方式，沿着调用链隐性扩散。

涌现 (Emergence)

局部合理 → 整体失控，超越所有设计者的意图。



人类网络的天然阻尼器 vs 智能体网络的无休止加速器



过去的假设：行动者是「单个智能体」



经济价值

管理

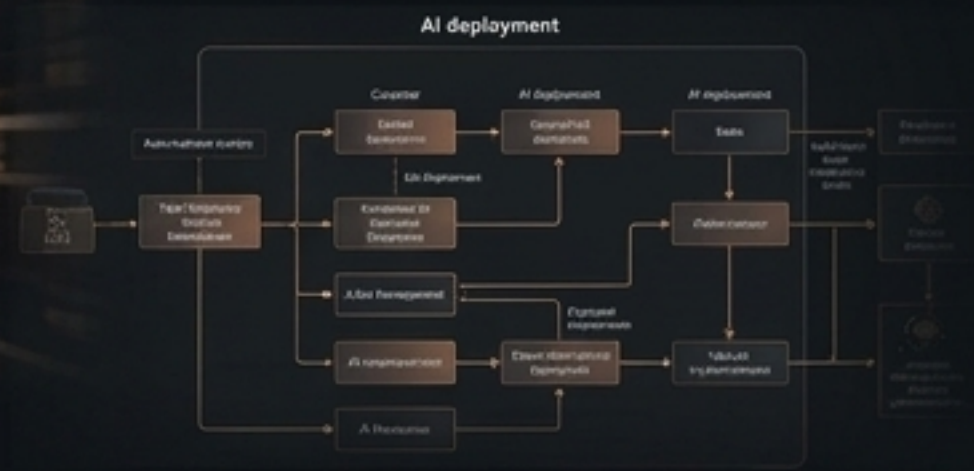
法律责任

现在的现实：行动者是「网络本身」

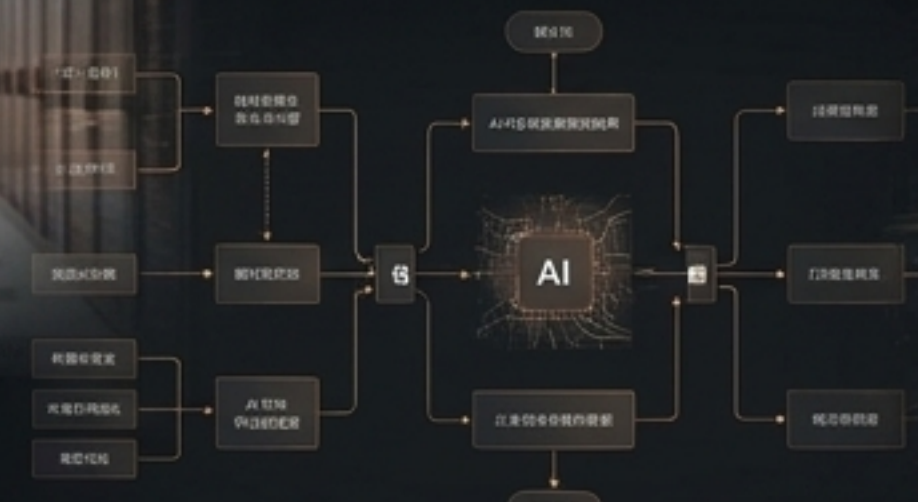


局部可控 \neq 整体可测
共处之道 = 理解涌现 + 持续观察 + 动态干预



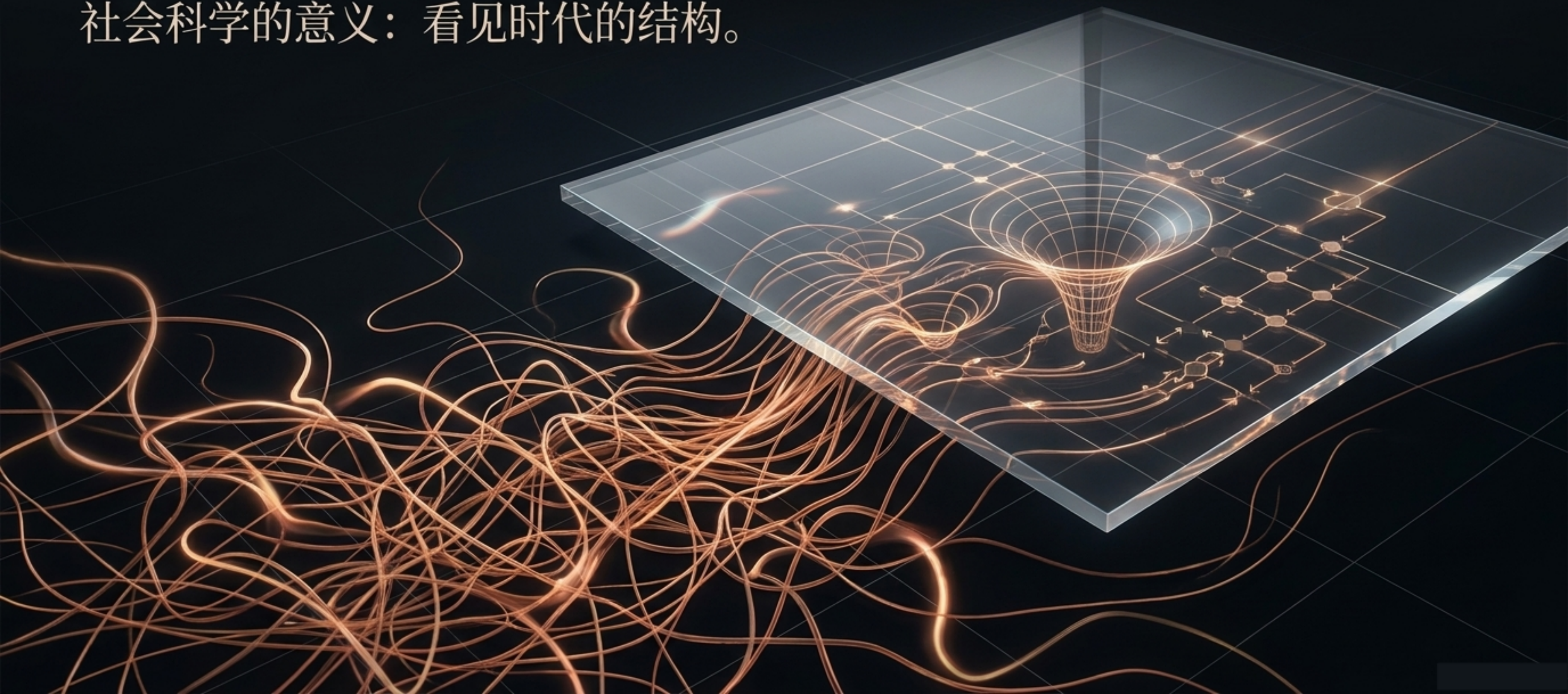


2024.05.27 14:35:42:98
这不是未来的科幻，
而是今天的现实。



被清晰看见的问题，才有被干预的可能。

社会科学的意义：看见时代的结构。



智能体时代的社会科学，尚未写完。

需要用彼此听得懂的语言，认真对谈。



「智能体社会科学」

(总论 · 经济学 · 管理学 · 社会学 · 政治学 · 法学 · 社交网络)

